

CNS 6331 G3124 / JIS G3459 一般配管用不銹鋼管

單位:6M/支

外徑稱呼	厚度mm	牌價	SCH.#	外徑稱呼	厚度mm	牌價	SCH.#	外徑稱呼	厚度mm	牌價	SCH.#
1/8"	1.2mm	288	SCH 10S	2" 60.5mm	2.0mm	2,118		5" 139.8mm	2.5mm	6,390	
10.5mm	1.5mm	360	SCH 20S		2.5mm	2,574			3.0mm	7,500	
1/4"	1.2mm	354	SCH 5S		2.8mm	-----	SCH 10S		3.4mm	-----	SCH 10S
13.8mm	1.5mm	438			3.0mm	3,006			3.5mm	9,180	
3/8"	1.5mm	558			3.5mm	3,726	SCH 20S		4.0mm	10,080	
17.3mm	2.0mm	660	SCH 20S		3.9mm	-----			5.0mm	13,590	SCH 20S
1/2"	*2.0mm	672		2½" 76.3mm	4.0mm	4,074	SCH 40S	6" 165.2mm	6.0mm	16,170	
*20.4mm	*2.5mm	798			2.0mm	2,682			6.6mm	電洽	SCH 40S
	2.0mm	720			2.5mm	3,270			3.0mm	8,910	
1/2"	2.1mm	-----	SCH 10S		3.0mm	3,828	SCH 10S		3.5mm	10,890	SCH 10S
21.7mm	2.5mm	858	SCH 20S		3.5mm	4,752	SCH 20S		4.0mm	11,940	
	2.9mm	1080	SCH 40S		4.0mm	5,172			5.0mm	16,140	SCH 20S
3/4"	*2.0mm	906		3" 89.1mm	5.0mm	7,110		8" 216.3mm	6.0mm	19,230	
*27.2mm	2.1mm	-----	SCH 10S		5.2mm	電洽	SCH 40S		7.1mm	電洽	SCH 40S
	*2.5mm	1092	SCH 20S		2.0mm	3,138			3.0mm	11,820	
	2.9mm	1362	SCH 40S		2.5mm	3,828			3.5mm	14,460	
1"	*2.0mm	1170			3.0mm	4,488	SCH 10S		4.0mm	15,870	SCH 10S
*34.0mm	*2.5mm	1416			3.5mm	5,580			5.0mm	21,270	
	2.8mm	-----	SCH 10S	4.0mm	6,084	SCH 20S	6.0mm	25,410			
	*3.0mm	1644	SCH 20S	5.0mm	8,370		6.5mm	27,660	SCH 20S		
	3.5mm	1992		5.5mm	8,820	SCH 40S	8.2mm	電洽	SCH 40S		
	3.4mm	-----	SCH 40S	3½" 101.6mm	2.0mm	3,600		10" 267.4mm	3.0mm	15,870	
	4.0mm	2166			2.5mm	4,392			3.5mm	19,440	
1¼"	2.0mm	1488			3.0mm	5,148	SCH 10S		4.0mm	21,360	SCH 10S
42.7mm	2.5mm	1800			3.5mm	6,408			5.0mm	27,630	
	2.8mm	-----	SCH 10S		4.0mm	9,300	SCH 20S		6.0mm	33,030	
	3.0mm	2100	SCH 20S		5.0mm	9,300			6.5mm	35,922	SCH 20S
	3.5mm	2562		5.7mm	-----	SCH 40S	9.3mm	電洽	SCH 40S		
	3.6mm	-----	SCH 40S	6.0mm	11,040		3.0mm	18,930			
	4.0mm	2790		4" 114.3mm	2.0mm	4,056		12" 318.5mm	3.5mm	23,220	
1½"	2.0mm	1686			2.5mm	4,956			4.0mm	25,500	
48.6mm	2.5mm	2046			3.0mm	5,814	SCH 10S		4.5mm	29,700	SCH 10S
	2.8mm	-----	SCH 10S		3.5mm	7,236			5.0mm	33,000	
	3.0mm	2388	SCH 20S		4.0mm	7,896	SCH 20S		6.0mm	39,480	
	3.5mm	2946			5.0mm	10,500			6.5mm	42,900	SCH 20S
	3.7mm	-----	SCH 40S	6.0mm	12,480	SCH 40S	10.3mm	電洽	SCH 40S		
	4.0mm	3216									

* 國內建築、水電用配管，1/2"外徑為20.0mm/20.4mm，3/4"外徑為26.0mm/26.4mm，1"外徑為33.0mm/33.4mm；厚度2.0mm~3.0mm厚度公差±0.35mm。

CNS 13392 G3258 不銹鋼壓接管

單位:6M/支

稱呼			厚度 (mm)	重量 (kg/M)	牌價 6公尺/支
稱呼外徑	NB	外徑 (mm)			
1/2"	13	15.88 mm	0.8 mm	0.301 kg	696
3/4"	20	22.22 mm	1.0 mm	0.529 kg	1,134
1"	25	28.58 mm	1.0 mm	0.687 kg	1,476
1¼"	30	34.00 mm	1.2 mm	0.980 kg	2,058
1½"	40	42.70 mm	1.2 mm	1.240 kg	2,604
2"	50	48.60 mm	1.2 mm	1.420 kg	2,982
2½"	60	60.50 mm	1.5 mm	2.200 kg	4,572

金屬管類系列

新鋼牌 PE發泡被覆SUS304不銹鋼管

不銹鋼管 (車牙式) PE COATING THICKNESS

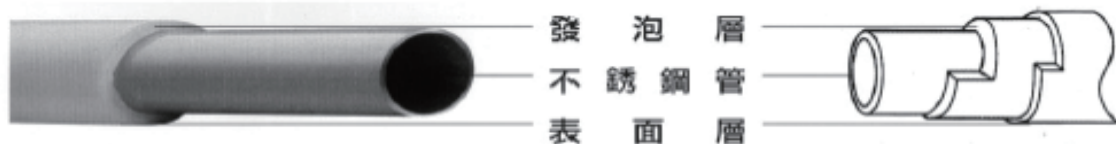
單位:6M/支

稱呼 外徑	鋼管 厚度	ZS-11型 (明管型)			ZS-12型 (暗管型)			ZS-13型 (單層型)		
		被覆厚度	M	支	被覆厚度	M	支	被覆厚度	M	支
1/2"	2.0mm	6.0mm	120	720	2.4mm	120	720	0.8mm	120	720
1/2"	2.5mm	6.0mm	143	858	2.4mm	143	858	0.8mm	143	858
3/4"	2.0mm	6.0mm	151	906	2.8mm	151	906	0.8mm	151	906
3/4"	2.5mm	6.0mm	182	1,092	2.8mm	182	1,092	0.8mm	182	1,092
1"	3.0mm	6.0mm	274	1,644	3.0mm	274	1,644	0.8mm	274	1,644
1¼"	3.0mm	8.0mm	350	2,100	3.5mm	350	2,100	0.8mm	350	2,100
1½"	3.0mm	9.0mm	395	2,370	4.0mm	395	2,370	0.8mm	395	2,370
2"	3.0mm	9.0mm	501	3,006	4.0mm	501	3,006	0.8mm	501	3,006
2½"	3.0mm	10.0mm	638	3,828	4.0mm	638	3,828	0.8mm	638	3,828
3"	3.0mm	10.0mm	748	4,488	5.0mm	748	4,488	0.8mm	748	4,488
3"	4.0mm	10.0mm	1,014	6,084	5.0mm	1,014	6,084	0.8mm	1,014	6,084
4"	3.0mm	10.0mm	969	5,814	5.0mm	969	5,814	0.8mm	969	5,814
4"	4.0mm	10.0mm	1,316	7,896	5.0mm	1,316	7,896	0.8mm	1,316	7,896
5"	3.5	10.0mm	電洽	電洽	5.0mm	1,530	9,180	1.2mm	1,530	9,180
6"	3.5	10.0mm	電洽	電洽	5.0mm	1,815	10,890	1.2mm	1,815	10,890
8"	4.0	10.0mm	電洽	電洽	5.0mm	2,645	15,870	1.5mm	2,645	15,870
		明管型折數: %			暗管型折數: %			單層型折數: %		

金屬管類系列

- 國內建築、水電用配管，1/2"外徑為20.0mm/20.4mm，3/4"外徑為26.0mm/26.4mm，1"外徑為33.0mm/33.4mm；厚度2.0mm~3.0mm厚度公差+0.35mm。
- 發泡被覆可依業主指定要求，被覆等級符合「ISO9001:2008 / CNS 12681 認證」、「耐燃UL-94-V2等級」、「綠建築 / 熱傳導係數符合0.065kcal/M.Hr」、「無毒檢驗證明」、「UV 紫外線試驗報告」等各項檢測。
- 配管用不銹鋼管可被覆口徑至 8"規格、另有各種PE發泡被覆之厚度規格、歡迎客製化訂製。

不銹鋼發泡被覆管結構：



壓接管 (壓接式) PE COATING THICKNESS

單位:6M/支

稱呼 外徑	鋼管 厚度	ZS-01型 (明管型)			ZS-02型 (暗管型)			ZS-03型 (單層型)		
		被覆厚度	M	支	被覆厚度	M	支	被覆厚度	M	支
1/2"	0.8mm	6.0mm	116	696	2.4mm	116	696	0.8mm	116	696
3/4"	1.0mm	6.0mm	189	1,134	2.8mm	189	1,134	0.8mm	189	1,134
1"	1.0mm	6.0mm	246	1,476	3.0mm	246	1,476	0.8mm	246	1,476
1¼"	1.2mm	7.0mm	343	2,058	3.5mm	343	2,058	0.8mm	343	2,058
1½"	1.2mm	8.0mm	434	2,604	4.0mm	434	2,604	1.0mm	434	2,604
2"	1.2mm	9.0mm	497	2,982	4.0mm	497	2,982	1.0mm	497	2,982
2½"	1.5mm	9.0mm	762	4,572	4.0mm	762	4,572	1.0mm	762	4,572
		明管型折數: %			暗管型折數: %			單層型折數: %		

- 發泡被覆可依業主指定要求，被覆等級符合「ISO9001:2008 (CNS 12681) 認證」、「耐燃UL-94-V2」、「綠建築 / 熱傳導係數符合0.065kcal/M.Hr」、「無毒檢驗證明」、「UV 紫外線試驗報告」等各項檢測。

新鋼配管材料有限公司

Shin Gang Piping Materials Co., Ltd.

建築業界冷熱壓接管、配管、銅管及給水管發泡保溫被覆

加工 · 研發 · 製造

ISO 9001 認證合格工廠



ISO9001

登錄號碼: UCS-Q-12-091



- 新端公司自創始新鋼牌以來，一直致力於建築業界冷熱壓接管、配管、銅管及給水管之發泡被覆加工製造與研發，經長期配方改良與試造，專業水平已受業界肯定。
- 新建置「五吋及六吋」大管徑不銹鋼管PE被覆能量，開創南台灣新里程碑，歡迎各界委製！

服務項目 / Service

■ 冷熱水保溫管 不鏽鋼管明管/暗管 PE 發泡被覆

● 不鏽鋼管 明管 PE 發泡被覆

一般使用於建築物內的開放式空間(含管造間)，具有高保溫效果，當打開水龍頭熱水開關，熱水可迅速到達水龍頭、不減溫，可減少水量浪費，節省能源。

● 不鏽鋼管 暗管 PE 發泡被覆

埋設於建築物的地板或牆壁的混凝土內，具保溫效果，減少散熱作用，可防止混凝土結構或磁磚遇熱，發生熱脹冷縮的龜裂或剝落。

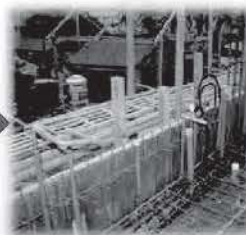
● 明管/暗管一體成型的不同厚度發泡設計，可避免結露滴水，減少裝潢損壞，保持建築之亮麗，是現代高品質建築物的重要建材。

■ PE 單層被覆不鏽鋼管

● 一體成型 PE 單層被覆不銹鋼管，能隔絕鋼管表層，減少腐蝕及碰撞傷害，可維持不銹鋼管品質。

■ 產品指定需求

- 符合 UL94-V2 耐燃要求
- 符合 JIS 隔熱係數要求
- 符合綠建築發泡保溫管要求
- 通過 CNS13392 溶出檢驗
- 通過 IEC-62321 無毒試驗



新端實業有限公司
Shin-Duan Industrial Co., Ltd.

地址：高雄市仁武區水管路299號
電話：(07)372-0588
傳真：(07)372-0811
網址：<https://www.shin-duan.com.tw>